

**KABINE**

- Hydraulisch stufenlos hochfahrbare Kabine, maximale Sichthöhe 6,2 m, davon unabhängig 2,2 m vorfahrbar, mit ergonomisch gestaltetem Fahrerplatz, funktionellem Design und guter Rundumsicht.
- Luftgefederter Komfortsitz mit pneumatisch einstellbarer Lendenwirbelstütze, Sicherheitsgurt und Kopfstütze, auf Wunsch mit Sitzheizung. Der Sitz entspricht den Sicherheits- und Gesundheitsanforderungen der EG (RL 89/392/EWG, Abs.: 3.2.2). Er verfügt für ein ermüdungsfreies Arbeiten über universelle Verstellmöglichkeiten der Sitzposition, der Sitzneigung sowie der Anordnung des Sitzpolsters zu den Armstützen und Vorsteuergeräten.
- Dreistufiges Gebläse für Warmwasserheizung, 4 einstellbare Defrosterdüsen.
- Neigungs- und höhenverstellbare Lenksäule, hochfahrbare Frontscheibe mit Rolljalousie, ausstellbares Sichtfenster am Kabinendach.
- Klimaanlage serienmäßig.
- Schallleistungspegel (garantiert)  $LW(A) = 106 \text{ dB(A)}$ .

**BEHÖRDLICHE ABNAHME**

- Zertifizierung nach CE-Richtlinien.

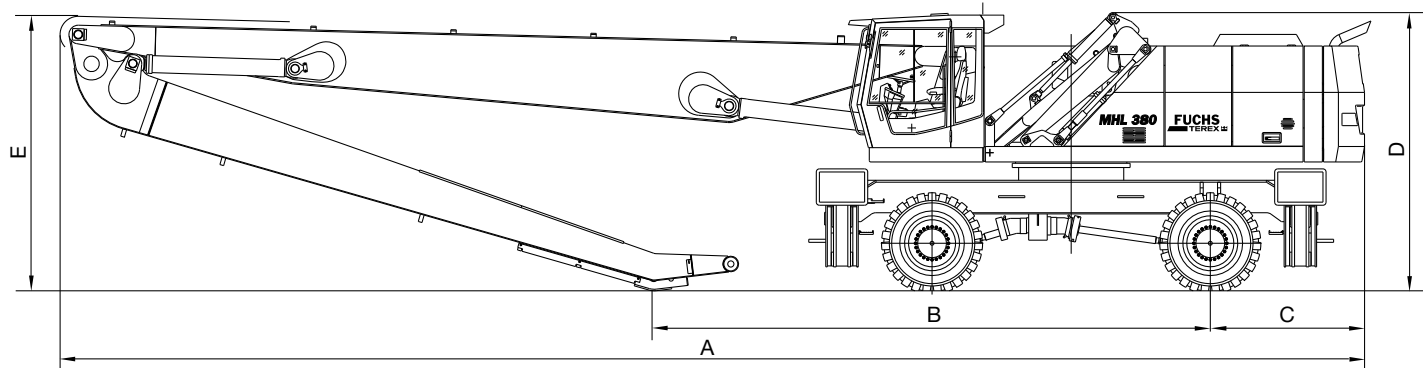
**SICHERHEITSEINRICHTUNGEN**

- Für den Hebezeugeinsatz gemäß EN 474-5.
- Nahbereichsabschaltung zum Schutz der Kabine.

**TRANSPORTMASSE**

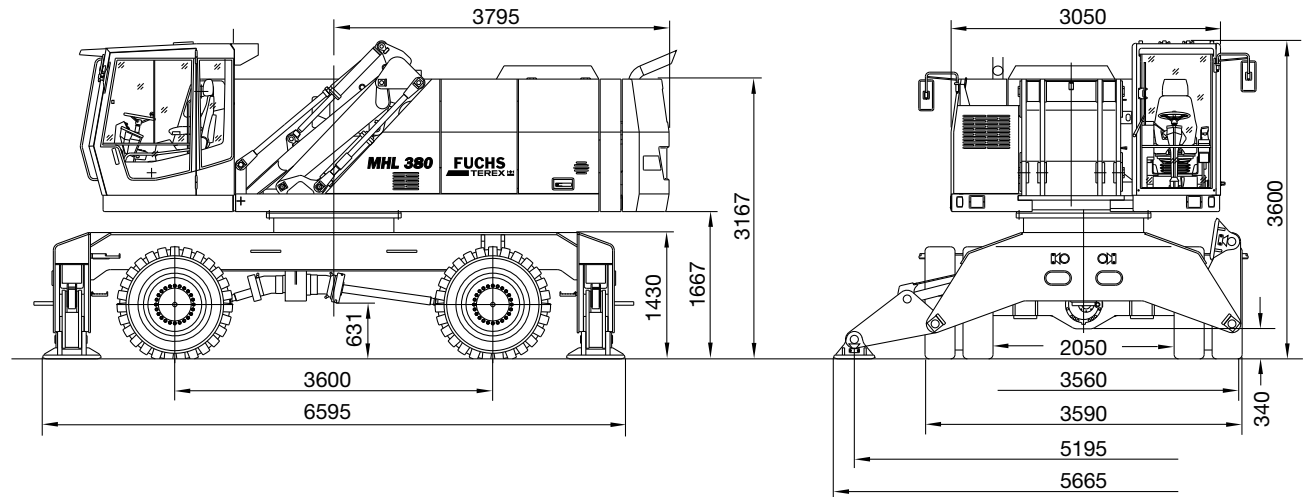
Maße mm	Ausladung (Arbeitseinrichtung)		
	18,5 m (gerade)	21,0 m (gerade)	21,0 m (gekröpft)
A	15005	16880	16670
B	6085	7195	6555
C	1995	1995	1995
D	3600	3600	3600
E	3165	3555	3730

Transportmaße



**GREIFER**

- 1,0 m<sup>3</sup> – 1,4 m<sup>3</sup> Mehrschalengreifer in geschweißter Ausführung, mit innenverzahntem Drehkranz, geschweißten Greiferarmen und verschleißfesten Schalen und Spitzen.
- Zweischalengreifer nach Einsatzerfordernissen.



**DIESELMOTOR**

Hersteller und Typ	Deutz-BF6M 1015 C
Bauart	6-Zylinder Turbo Dieselmotor
Motorleistung	248 kW
Nenn Drehzahl	1800 min <sup>-1</sup>
Hubraum	12 Liter
Kühlsystem	Wasser-, Ladeluftkühlung
Abgasnorm	COM II/TIER II
Luftfilterausführung	Zweistufenfilter mit Sicherheitsventil
Kraftstofftank	900 l

**SCHWENKANTRIEB**

Drehkranz Antrieb	Innenverzahnter Drehkranz
	3-stufiges Planetengetriebe mit integrierter Lamellenbremse.
Oberwagendrehzahl	0 - 6 U/min <sup>-1</sup>

**UNTERWAGEN**

- Vorderachse: starr gelagerte Lenkachse (Planetenbauweise) mit integrierten Trommelbremsen, max. Lenkeinschlag 30°.
- Hinterachse: pendelnd gelagerte Planetentriebachse mit Trommelbremsen, zuschaltbare Pendelachsblockierung.

**ELEKTRISCHE ANLAGE**

Betriebsspannung	24 V
Batterie	2 x 12 V / 143 Ah
Beleuchtungsanlage	2 Fahrscheinwerfer im Oberwagen, 2 Arbeitsscheinwerfer am Ausleger und Ladestiel, Heckbegrenzungs- und Blinkerleuchten.
Option	Generatoranlage 30 kW

Abstützung	4-Punkt-Abstützung
Zwilling-Bereifung	Vollgummi-Elastik, Größe 14.00-24

**BREMSEN**

Betriebsbremse	Hydraul. betätigtes Einkreisbremsensystem, auf alle 4 Radpaare wirkend.
Feststellbremse	Hydraulisch betätigte Scheibenbremsen an der Hinterachse, die über die Kardanwellen auf die Vorderachse wirkt.

**FAHRANTRIEB**

Hydrostatischer Fahrtrieb über Verteilergetriebe mit zwei stufenlos geregelten Axialkolbenmotoren und direkt angebauten Fahrbremsventilen.	
Fahrgeschwindigkeit / Steigfähigkeit	0 - 11 km/h / max. 38%
Wenderadius	9,9 m

**HYDRAULISCHE ANLAGE**

- Einkreis-Hydraulik mit Bedarfstromregelung; optimale Ausnutzung der verfügbaren Motorleistung durch Grenzlastregelung.
- Regenerationsfunktion für Hub- und Stielzylinder.
- Hydraulikniveauwächter.
- Sep. Ölkühler mit großer Kühlfläche.
- Hydraulikölfilter: im Öltank integrierte Filterelemente.
- Zusatzpumpen: offener Kreislauf für Nebenverbraucher.

**DIENSTGEWICHTE**

Grundgerät mit Arbeitseinrichtung / 1,0 m <sup>3</sup> Mehrschalengreifer.	
Ausladung 18,5 m (Arbeitseinrichtung gerade)	65.000 kg
Ausladung 21,0 m (Arbeitseinrichtung gerade)	65.500 kg
Ausladung 21,0 m (Arbeitseinrichtung gekröpft)	66.000 kg

Max. Fördermenge	936 l/min. (bei 1800 min <sup>-1</sup> )
Max. Arbeitsdruck	360 bar
Hydrauliköltank	780 Liter

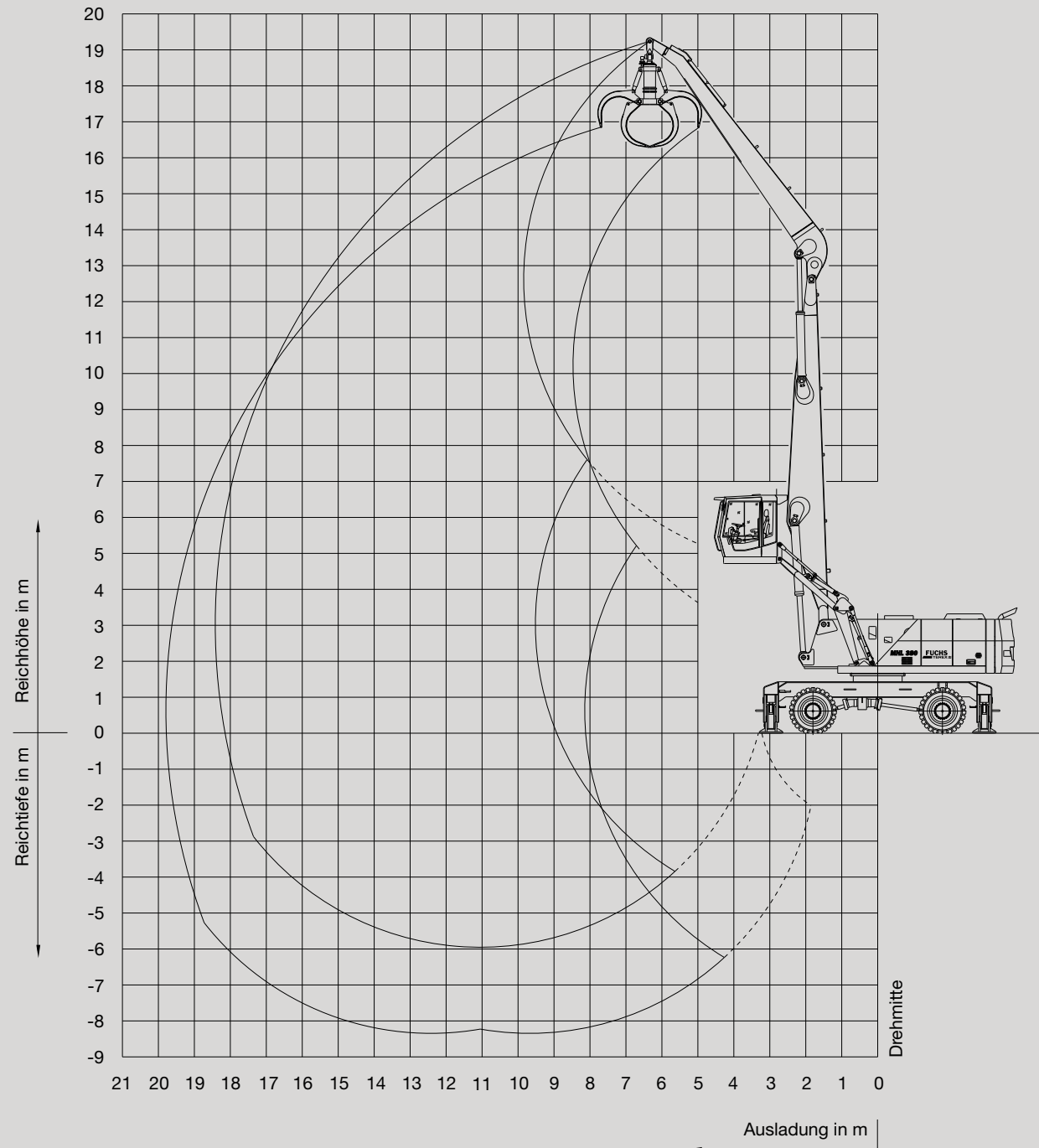
**Fuchs-Bagger GmbH & Co. KG**  
Maschinenfabrik  
Industriestraße 3  
D-76669 Bad Schönborn  
Germany

Tel.: ++49 (0) 72 53 / 84-0  
Fax: ++49 (0) 72 53 / 8 41 11  
www.fuchs-terex.de  
info@fuchs-terex.de

**BEREICHSKURVE**

MHL 380 (Ausladung 18,5 m)

• Arbeitseinrichtung: Kastenausleger gerade 9,6 m, Ladestiel 8,0 m.



**TRAGFÄHIGKEITEN**

MHL 380 (Ausladung 18,5 m)

• Arbeitseinrichtung: Kastenausleger gerade 9,6 m, Ladestiel 8,0 m.

Höhe in m	Unterwagen Abstützung	Ausladung in m								
		6	7,5	9	10,5	12	13,5	15	16,5	18
18	nicht abgest.			(9,3*)						
	4-Pkt. abgest.			9,3* (9,3*)						
16,5	nicht abgest.				(10,0*)					
	4-Pkt. abgest.				10,0* (10,0*)					
15	nicht abgest.				(11,6)	(9,3)				
	4-Pkt. abgest.				12,1* (12,1*)	10,0* (10,0*)				
13,5	nicht abgest.				(11,8)	(9,4)	(7,7)			
	4-Pkt. abgest.				12,0* (12,0*)	11,2* (11,2*)	9,5* (9,5*)			
12	nicht abgest.				(11,8)	(9,5)	(7,7)	(6,4)		
	4-Pkt. abgest.				11,9* (11,9*)	11,1* (11,1*)	10,5* (10,5*)	8,5* (8,5*)		
10,5	nicht abgest.				(11,7)	(9,4)	(7,7)	(6,4)	(5,3)	
	4-Pkt. abgest.				12,1* (12,1*)	11,3* (11,3*)	10,5* (10,5*)	9,8* (9,8*)	6,5* (6,5*)	
9	nicht abgest.				(11,5)	(9,3)	(7,6)	(6,3)	(5,3)	
	4-Pkt. abgest.				12,6* (12,6*)	11,6* (11,6*)	10,7* (10,7*)	9,6 (9,9*)	8,2 (8,7*)	
7,5	nicht abgest.			(14,2)	(11,2)	(9,0)	(7,5)	(6,2)	(5,3)	
	4-Pkt. abgest.			14,7* (14,7*)	13,2* (13,2*)	11,9* (11,9*)	11,0* (10,9*)	9,5 (10,0*)	8,2 (9,3*)	
6	nicht abgest.		(18,1)	(13,6)	(10,8)	(8,8)	(7,3)	(6,1)	(5,2)	(4,4)
	4-Pkt. abgest.		18,6* (18,6*)	15,9* (15,9*)	14,0* (14,0*)	12,4* (12,4*)	11,1* (11,2*)	9,4 (10,2*)	8,1 (9,3*)	6,5* (6,5*)
4,5	nicht abgest.	(23,6)	(16,9)	(12,9)	(10,3)	(8,4)	(7,0)	(6,0)	(5,1)	(4,4)
	4-Pkt. abgest.	27,1* (27,1*)	21,1* (21,1*)	17,4* (17,4*)	14,8* (14,8*)	13,0* (13,0*)	10,8 (11,5*)	9,2 (10,3*)	8,0 (9,4*)	7,0 (7,6*)
3	nicht abgest.	(21,4)	(15,7)	(12,2)	(9,8)	(8,1)	(6,8)	(5,8)	(5,0)	(4,3)
	4-Pkt. abgest.	31,1* (31,1*)	23,2* (23,2*)	18,5* (18,5*)	15,3 (15,5*)	12,6 (13,5*)	10,6 (11,8*)	9,1 (10,5*)	7,9 (9,3*)	6,8 (8,1*)
1,5	nicht abgest.	(14,6*)	(14,6)	(11,5)	(9,3)	(7,8)	(6,6)	(5,6)	(4,9)	(4,3)
	4-Pkt. abgest.	14,6* (14,6*)	24,2 (24,4*)	18,5 (19,3*)	14,8 (16,1*)	12,2 (13,7*)	10,4 (12,0*)	8,9 (10,5*)	7,8 (9,2*)	6,8 (8,0*)
0	nicht abgest.	(11,3*)	(13,8)	(10,9)	(9,0)	(7,5)	(6,4)	(5,5)	(4,8)	(4,2)
	4-Pkt. abgest.	11,3* (11,3*)	23,3 (24,8*)	17,9 (19,7*)	14,4 (16,2*)	11,9 (13,8*)	10,1 (11,9*)	8,8 (10,4*)	7,7 (9,0*)	6,8 (7,5*)
-1,5	nicht abgest.	(11,2*)	(13,4)	(10,6)	(8,7)	(7,3)	(6,2)	(5,4)	(4,7)	
	4-Pkt. abgest.	11,2* (11,2*)	19,8* (19,8*)	17,4 (19,3*)	14,1 (16,1*)	11,7 (13,6*)	10,0 (11,6*)	8,7 (10,1*)	7,6 (8,6*)	
-3	nicht abgest.	(11,9*)	(13,2)	(10,4)	(8,5)	(7,2)	(6,1)	(5,3)	(4,7)	
	4-Pkt. abgest.	11,9* (11,9*)	18,7* (18,7*)	17,2 (18,3*)	13,9 (15,4*)	11,6 (13,0*)	9,9 (11,1*)	8,6 (9,4*)	7,6* (7,7*)	
-4,5	nicht abgest.		(13,1)	(10,3)	(8,4)	(7,1)	(6,1)	(5,3)		
	4-Pkt. abgest.		19,0* (19,0*)	16,8* (16,8*)	13,8 (14,1*)	11,5 (11,8*)	9,8 (10,1*)	8,2* (8,2*)		

**BEMERKUNGEN**

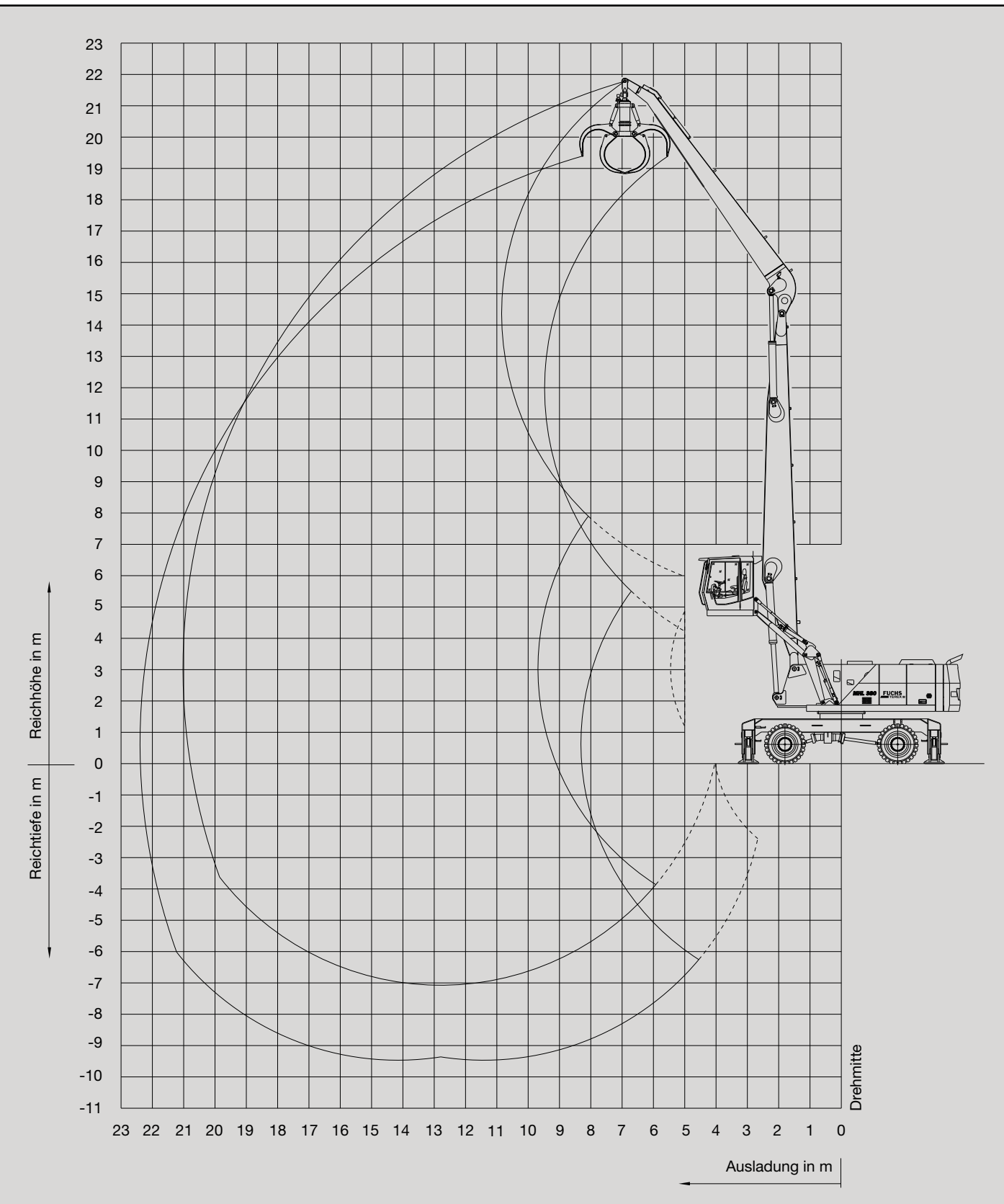
Die Traglastwerte sind in Tonnen (t) angegeben. Pumpendruck 360 bar. Gemäß ISO 10567 betragen sie 75 % der statischen Kipplast oder 87 % der hydraulischen Hubkraft (gekennzeichnet durch \*). Auf festem und ebenem Untergrund gelten sie für einen Schwenkbereich von 360°. Die (...) -Werte gelten in Längsrichtung des Unterwagens. Unter "nicht abgestützt" angegebene Werte gelten über die Vorder- und Hinterachse.

Gewichte angebaute Lastaufnahmemittel (Greifer, Magnet, Lasthaken usw.) sind von den Traglastwerten abzuziehen. Bei montiertem FUCHS-TEREX Schnellwechsler am Ausleger verringern sich die Traglastwerte um 800 kg. Für den Lasthebebetrieb sind entsprechend den CE-Richtlinien Rohrbruchsicherungen an den Hubzylindern und eine Überlastwarneinrichtung erforderlich.

**BEREICHSKURVE**

MHL 380 (Ausladung 21,0 m)

• Arbeitseinrichtung: Kastenausleger gerade 11,35 m, Ladestiel 8,95 m.



**TRAGFÄHIGKEITEN**

MHL 380 (Ausladung 21,0 m)

• Arbeitseinrichtung: Kastenausleger gerade 11,35 m, Ladestiel 8,95 m

Höhe in m	Unterwagen Abstützung	Ausladung in m										
		6	7,5	9	10,5	12	13,5	15	16,5	18	19,5	
18	nicht abgest.					(9,3*)	(7,0*)					
	4-Pkt. abgest.					9,3* (9,3*)	7,0* (7,0*)					
16,5	nicht abgest.					(9,6)	(7,7)	6,3				
	4-Pkt. abgest.					10,2* (10,2*)	9,2* (9,2*)	6,9* (6,9*)				
15	nicht abgest.					(9,6)	(7,8)	(6,4)	(5,3)			
	4-Pkt. abgest.					10,0* (10,0*)	9,3* (9,3*)	8,7* (8,7*)	6,3* (6,3*)			
13,5	nicht abgest.					(9,6)	(7,9)	(6,5)	(5,3)			
	4-Pkt. abgest.					10,0* (10,0*)	9,3* (9,3*)	8,7* (8,7*)	8,1* (8,1*)			
12	nicht abgest.					(9,6)	(7,8)	(6,4)	(5,4)	(4,5)		
	4-Pkt. abgest.					10,1* (10,1*)	9,4* (9,4*)	8,7* (8,7*)	8,1* (8,1*)	7,1* (7,1*)		
10,5	nicht abgest.				(11,5)	(9,4)	(7,7)	(6,4)	(5,3)	(4,4)	(3,7)	
	4-Pkt. abgest.				11,5* (11,5*)	10,4* (10,4*)	9,5* (9,5*)	8,8* (8,8*)	8,1 (8,2*)	7,0 (7,6*)	5,0* (5,0*)	
9	nicht abgest.				(11,4)	(9,1)	(7,5)	(6,2)	(5,2)	(4,4)	(3,7)	
	4-Pkt. abgest.				12,0* (12,0*)	10,8* (10,8*)	9,8* (9,8*)	9,0* (9,0*)	8,1 (8,2*)	7,0 (7,6*)	6,0 (6,7*)	
7,5	nicht abgest.			(13,9)	(10,9)	(8,8)	(7,2)	(6,0)	(5,1)	(4,3)	(3,7)	
	4-Pkt. abgest.			14,4* (14,4*)	12,6* (12,6*)	11,2* (11,2*)	10,0* (10,0*)	9,2* (9,2*)	8,0 (8,4*)	6,9 (7,7*)	6,0 (7,1*)	
6	nicht abgest.	(23,1*)	(17,4)	(13,1)	(10,3)	(8,4)	(6,9)	(5,8)	(4,9)	(4,2)	(3,6)	
	4-Pkt. abgest.	23,1* (23,1*)	19,0* (19,0*)	15,7* (15,7*)	13,3* (13,3*)	11,6* (11,6*)	10,4* (10,4*)	9,1 (9,4*)	7,8 (8,5*)	6,8 (7,7*)	5,9 (7,0*)	
4,5	nicht abgest.	(21,8)	(15,8)	(12,2)	(9,7)	(8,0)	(6,6)	(5,6)	(4,8)	(4,1)	(3,5)	
	4-Pkt. abgest.	28,0* (28,0*)	20,9* (20,9*)	16,8* (16,8*)	14,1* (14,1*)	12,1* (12,1*)	10,4 (10,6*)	8,9 (9,5*)	7,7 (8,6*)	6,7 (7,8*)	5,8 (7,0*)	
3	nicht abgest.	(11,0*)	(14,3)	(11,2)	(9,1)	(7,5)	(6,3)	(5,4)	(4,6)	(4,0)	(3,4)	
	4-Pkt. abgest.	11,0* (11,0*)	22,5* (22,5*)	17,7* (17,7*)	14,7* (14,7*)	12,0 (12,6*)	10,1 (10,9*)	8,6 (9,7*)	7,5 (8,6*)	6,5 (7,7*)	5,8 (6,9*)	
1,5	nicht abgest.	(6,5*)	(13,1)	(10,4)	(8,5)	(7,1)	(6,0)	(5,1)	(4,4)	(3,9)	(3,4)	
	4-Pkt. abgest.	6,5* (6,5*)	16,3* (16,3*)	17,3 (18,3*)	13,9 (15,0*)	12,0 (12,8*)	9,8 (11,0*)	8,4 (9,7*)	7,3 (8,6*)	6,4 (7,7*)	5,7 (6,8*)	
0	nicht abgest.	(6,1*)	(11,9)	(9,8)	(8,1)	(6,8)	(5,8)	(5,0)	(4,3)	(3,8)	(3,3)	
	4-Pkt. abgest.	6,1* (6,1*)	11,9* (11,9*)	16,6 (18,4*)	13,4 (15,2*)	11,2 (12,8*)	9,5 (11,1*)	8,2 (9,6*)	7,2 (8,5*)	6,3 (7,5*)	5,6 (6,5*)	
-1,5	nicht abgest.	(6,7*)	(11,0*)	(9,4)	(7,7)	(6,5)	(5,6)	(4,8)	(4,2)	(3,7)	(3,3)	
	4-Pkt. abgest.	6,7* (6,7*)	11,0* (11,0*)	16,2 (17,8*)	13,1 (14,8*)	10,9 (12,6*)	9,3 (10,8*)	8,0 (9,5*)	7,0 (8,3*)	6,2 (7,2*)	5,6 (6,2*)	
-3	nicht abgest.	(7,7*)	(11,1*)	(9,1)	(7,5)	(6,3)	(5,4)	(4,7)	(4,1)	(3,6)	(3,2)	
	4-Pkt. abgest.	7,7* (7,7*)	11,1* (11,1*)	15,9 (16,9*)	12,8 (14,1*)	10,7 (12,1*)	9,1 (10,5*)	7,9 (9,1*)	7,0 (7,9*)	6,2 (6,8*)	5,6* (5,6*)	
-4,5	nicht abgest.		(11,6)	(9,1)	(7,4)	(6,2)	(5,3)	(4,6)	(4,1)	(3,6)		
	4-Pkt. abgest.		11,7* (11,7*)	15,5* (15,5*)	12,7 (13,2*)	10,6 (11,3*)	9,0 (9,8*)	7,8 (8,5*)	6,9 (7,2*)	6,1* (6,1*)		
-6	nicht abgest.			(9,1)	(7,4)	(6,2)	(5,3)	(4,6)	(4,1)			
	4-Pkt. abgest.			13,6* (13,6*)	11,8* (11,8*)	10,1* (10,1*)	8,8* (8,8*)	7,6* (7,6*)	6,3* (6,3*)			

**BEMERKUNGEN**

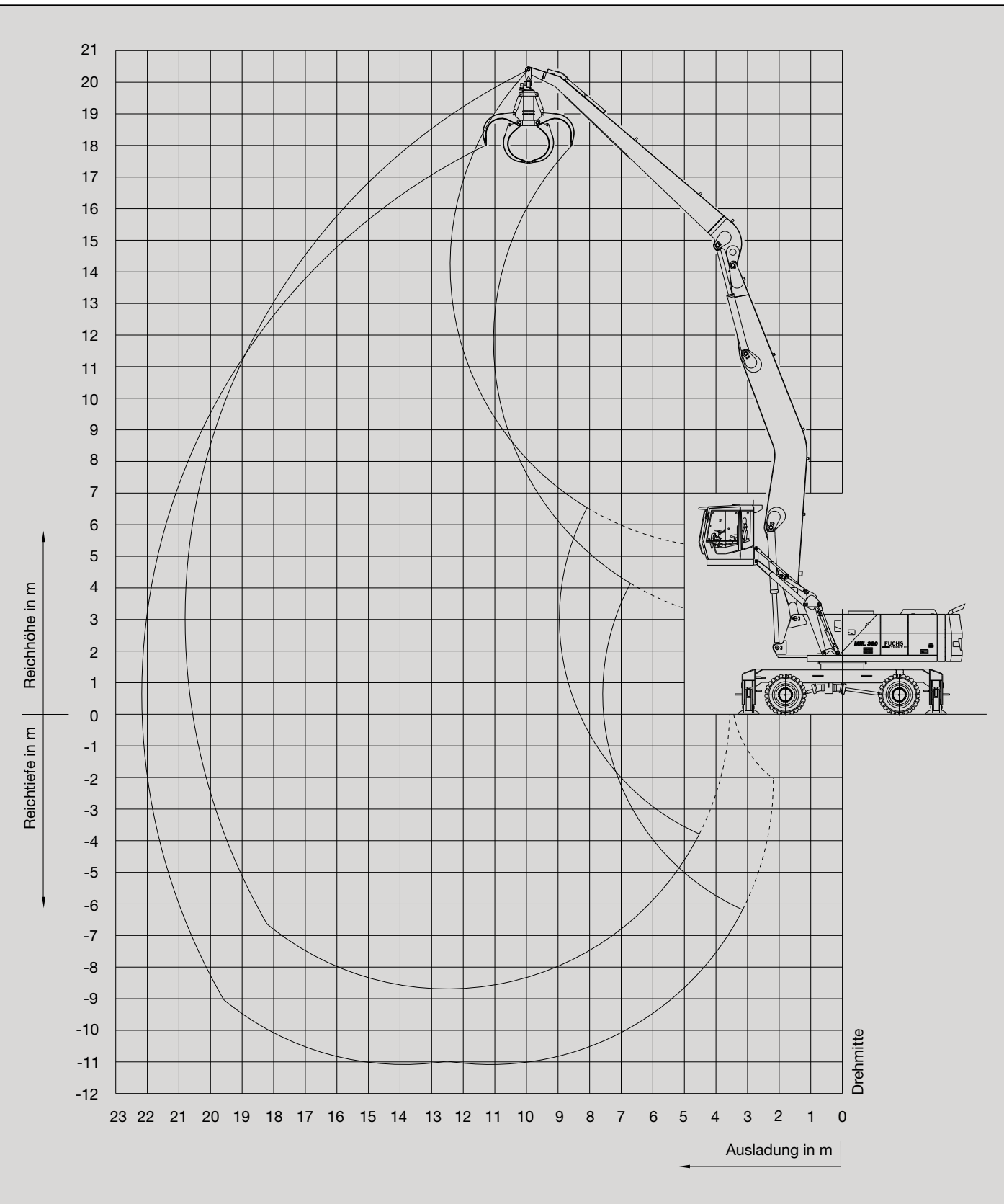
Die Traglastwerte sind in Tonnen (t) angegeben. Pumpendruck 360 bar. Gemäß ISO 10567 betragen sie 75 % der statischen Kipplast oder 87 % der hydraulischen Hubkraft (gekennzeichnet durch \*). Auf festem und ebenem Untergrund gelten sie für einen Schwenkbereich von 360°. Die (...) -Werte gelten in Längsrichtung des Unterwagens. Unter "nicht abgestützt" angegebene Werte gelten über die Vorder- und Hinterachse.

Gewichte angebaute Lastaufnahmemittel (Greifer, Magnet, Lasthaken usw.) sind von den Traglastwerten abzuziehen. Bei montiertem FUCHS-TEREX Schnellwechsler am Ausleger verringern sich die Traglastwerte um 800 kg. Für den Lasthebebetrieb sind entsprechend den CE-Richtlinien Rohrbruchsicherungen an den Hubzylindern und eine Überlastwarneinrichtung erforderlich.

**BEREICHSKURVE**

MHL 380 (Ausladung 21,0 m)

• Arbeitseinrichtung: Universalausleger gekröpft 11,35 m, Ladestiel 8,95 m.



**TRAGFÄHIGKEITEN**

MHL 380 (Ausladung 21,0 m)

• Arbeitseinrichtung: Universalausleger gekröpft 11,35 m, Ladestiel 8,95 m.

Höhe in m	Unterwagen Abstützung	Ausladung in m										
		6	7,5	9	10,5	12	13,5	15	16,5	18	19,5	
18	nicht abgest.					(8,2*)						
	4-Pkt. abgest.					8,2* (8,2*)						
16,5	nicht abgest.						(7,8)					
	4-Pkt. abgest.						8,1* (8,1*)					
15	nicht abgest.						(7,9*)	(6,5)				
	4-Pkt. abgest.						7,9* (7,9*)	7,6* (7,6*)				
13,5	nicht abgest.						(7,9*)	(6,5)	(5,3)			
	4-Pkt. abgest.						7,9* (7,9*)	7,5* (7,5*)	7,2* (7,2*)			
12	nicht abgest.						(7,9)	(6,5)	(5,4)	(4,4)		
	4-Pkt. abgest.						8,0* (8,0*)	7,6* (7,6*)	7,2* (7,2*)	6,1* (6,1*)		
10,5	nicht abgest.						(8,8*)	(7,7)	(6,4)	(5,3)	(4,4)	
	4-Pkt. abgest.						8,8* (8,8*)	8,2* (8,2*)	7,7* (7,7*)	7,2* (7,2*)	6,9* (6,9*)	
9	nicht abgest.						(9,2*)	(7,5)	(6,2)	(5,2)	(4,4)	(3,6)
	4-Pkt. abgest.						9,2* (9,2*)	8,5* (8,5*)	7,8* (7,8*)	7,4* (7,4*)	6,9* (6,9*)	5,7* (5,7*)
7,5	nicht abgest.					(10,8*)	(8,9)	(7,3)	(6,0)	(5,1)	(4,3)	(3,6)
	4-Pkt. abgest.					10,8* (10,8*)	9,7* (9,7*)	8,8* (8,8*)	8,1* (8,1*)	7,5* (7,5*)	6,9 (7,0*)	5,9 (6,5*)
6	nicht abgest.		(16,1*)	(13,2)	(10,4)	(8,4)	(7,0)	(5,8)	(4,9)	(4,2)	(3,5)	
	4-Pkt. abgest.		16,1* (16,1*)	13,4* (13,4*)	11,5* (11,5*)	10,2* (10,2*)	9,2* (9,2*)	8,3* (8,3*)	7,7* (7,7*)	6,8 (7,1*)	5,9 (6,6*)	
4,5	nicht abgest.	(21,9)	(15,9)	(12,2)	(9,7)	(8,0)	(6,6)	(5,6)	(4,7)	(4,0)	(3,4)	
	4-Pkt. abgest.	24,5* (24,5*)	18,3* (18,3*)	14,8* (14,8*)	12,4* (12,4*)	10,8* (10,8*)	9,5* (9,5*)	8,6* (8,6*)	7,6 (7,9*)	6,6 (7,2*)	5,8 (6,6*)	
3	nicht abgest.	(13,4*)	(14,3)	(11,2)	(9,0)	(7,5)	(6,3)	(5,3)	(4,5)	(3,9)	(3,3)	
	4-Pkt. abgest.	13,4* (13,4*)	20,2* (20,2*)	16,0* (16,0*)	13,2* (13,2*)	11,3* (11,3*)	10,0 (9,9*)	8,6 (8,9*)	7,4 (8,0*)	6,5 (7,3*)	5,7 (6,7*)	
1,5	nicht abgest.	(7,9*)	(12,9)	(10,3)	(8,4)	(7,0)	(5,9)	(5,1)	(4,4)	(3,8)	(3,3)	
	4-Pkt. abgest.	7,9* (7,9*)	18,3* (18,3*)	16,9* (16,9*)	13,9* (13,9*)	11,5 (11,7*)	9,7 (10,2*)	8,3 (9,1*)	7,2 (8,2*)	6,3 (7,4*)	5,6 (6,7*)	
0	nicht abgest.	(7,2*)	(12,0)	(9,6)	(7,9)	(6,6)	(5,6)	(4,8)	(4,2)	(3,6)	(3,2)	
	4-Pkt. abgest.	7,2* (7,2*)	13,2* (13,2*)	16,5 (17,3*)	13,3 (14,3*)	11,1 (12,1*)	9,4 (10,4*)	8,1 (9,2*)	7,1 (8,2*)	6,2 (7,3*)	5,5 (6,6*)	
-1,5	nicht abgest.	(7,6*)	(11,5*)	(9,1)	(7,5)	(6,3)	(5,4)	(4,7)	(4,1)	(3,6)	(3,1)	
	4-Pkt. abgest.	7,6* (7,6*)	11,9* (11,9*)	15,9 (17,4*)	12,9 (14,4*)	10,8 (12,2*)	9,2 (10,5*)	7,9 (9,2*)	7,0 (8,2*)	6,1 (7,3*)	5,5 (6,4*)	
-3	nicht abgest.	(8,3*)	(11,2*)	(8,9)	(7,3)	(6,1)	(5,2)	(4,5)	(4,0)	(3,5)	(3,1)	
	4-Pkt. abgest.	8,3* (8,3*)	11,8* (11,8*)	15,6 (17,1*)	12,6 (14,2*)	10,5 (12,1*)	9,0 (10,4*)	7,8 (9,1*)	6,8 (8,0*)	6,1 (7,0*)	5,4* (6,0*)	
-4,5	nicht abgest.	(9,1*)	(11,2)	(8,7)	(7,1)	(6,0)	(5,1)	(4,4)	(3,9)	(3,5)		
	4-Pkt. abgest.	9,1* (9,1*)	12,1* (12,1*)	15,5 (16,5*)	12,5 (13,8*)	10,4 (11,8*)	8,9 (10,1*)	7,7 (8,8*)	6,8 (7,7*)	6,0 (6,6*)		
-6	nicht abgest.		(11,2)	(8,7)	(7,1)	(6,0)	(5,1)	(4,4)	(3,9)	(3,5)		
	4-Pkt. abgest.		12,7* (12,7*)	15,3* (15,3*)	12,4 (12,9*)	10,3 (11,1*)	8,8 (9,6*)	7,7 (8,3*)	6,8 (7,2*)	6,0* (6,0*)		
-7,5	nicht abgest.			(8,8)	(7,1)	(6,0)	(5,1)	(4,4)	(3,9)			
	4-Pkt. abgest.			13,8* (13,8*)	11,7* (11,7*)	10,1* (10,1*)	8,8* (8,8*)	7,5* (7,5*)	6,3* (6,3*)			

**BEMERKUNGEN**

Die Traglastwerte sind in Tonnen (t) angegeben. Pumpendruck 360 bar. Gemäß ISO 10567 betragen sie 75 % der statischen Kipplast oder 87 % der hydraulischen Hubkraft (gekennzeichnet durch \*). Auf festem und ebenem Untergrund gelten sie für einen Schwenkbereich von 360°. Die (...) -Werte gelten in Längsrichtung des Unterwagens. Unter "nicht abgestützt" angegebene Werte gelten über die Vorder- und Hinterachse.

Gewichte angebaute Lastaufnahmemittel (Greifer, Magnet, Lasthaken usw.) sind von den Traglastwerten abzuziehen. Bei montiertem FUCHS-TEREX Schnellwechsler am Ausleger verringern sich die Traglastwerte um 800 kg. Für den Lasthebebetrieb sind entsprechend den CE-Richtlinien Rohrbruchsicherungen an den Hubzylindern und eine Überlastwarneinrichtung erforderlich.