

TRAGFÄHIGKEITEN

MHL 320 (Ausladung 9,5 m)
 • Arbeitseinrichtung: Kastenausleger 5,2 m, Ladestiel 4,0 m oder Mehrzweckstiel 3,7 m.

Höhe in m	Unterwagen Abstützung	Ausladung in m				
		3	4,5	6	7,5	9
9	nicht abgestützt		(6,4*)			
	4-Pkt. abgestützt		6,4* (6,4*)			
	2-Pkt. mit Schild		6,4* (6,4*)			
7,5	nicht abgestützt		(6,3*)	(4,2)		
	4-Pkt. abgestützt		6,3* (6,3*)	5,1* (5,1*)		
	2-Pkt. mit Schild		6,3* (6,3*)	5,1* (5,1*)		
6	nicht abgestützt		(6,3*)	(4,1)	(3,0)	
	4-Pkt. abgestützt		6,3* (6,3*)	5,1* (5,1*)	4,5* (4,5*)	
	2-Pkt. mit Schild		6,3* (6,3*)	5,1* (5,1*)	3,7 (4,5*)	
4,5	nicht abgestützt		(6,3)	(4,0)	(2,9)	(2,2)
	4-Pkt. abgestützt		6,7* (6,7*)	5,4* (5,4*)	4,5* (4,5*)	3,4 (3,7*)
	2-Pkt. mit Schild		6,7* (6,7*)	5,2 (5,4*)	3,7 (4,5*)	2,8 (3,7*)
3	nicht abgestützt		(6,0)	(3,9)	(2,8)	(2,2)
	4-Pkt. abgestützt		7,7* (7,7*)	5,8* (5,8*)	4,5 (4,6*)	3,4 (3,7*)
	2-Pkt. mit Schild		7,7* (7,7*)	5,0* (5,8*)	3,6 (4,6*)	2,8 (3,7*)
1,5	nicht abgestützt		(5,6)	(3,7)	(2,7)	(2,1)
	4-Pkt. abgestützt		8,5* (8,5*)	6,0* (6,0*)	4,4 (4,6*)	3,4 (3,5*)
	2-Pkt. mit Schild		7,4* (8,5*)	4,9 (6,0*)	3,5 (4,6*)	2,7 (3,5*)
0	nicht abgestützt		(5,3)	(3,6)	(2,7)	(2,1)
	4-Pkt. abgestützt		8,2* (8,2*)	5,8* (5,8*)	4,3* (4,3*)	3,1* (3,1*)
	2-Pkt. mit Schild		7,2 (8,2*)	4,7* (5,8*)	3,5 (4,3*)	2,7 (3,1*)
-1,5	nicht abgestützt		(5,2)	(3,5)	(2,6)	
	4-Pkt. abgestützt		6,9* (6,9*)	5,0* (5,0*)	3,6* (3,6*)	
	2-Pkt. mit Schild		6,9* (6,9*)	4,7 (5,0*)	3,4 (3,6*)	
-3	nicht abgestützt		(4,6*)	(3,4)		
	4-Pkt. abgestützt		5,6* (5,6*)	3,4* (3,4*)		
	2-Pkt. mit Schild		5,6* (5,6*)	3,4* (3,4*)		

☐ nur mit Ladestiel zu erreichen ☐ nur mit Mehrzweckstiel zu erreichen

Tabellenwerte gelten für Bereichskurve auf Seite 2.

BEMERKUNGEN

Die Traglastwerte sind in Tonnen (t) angegeben. Pumpendruck 360 bar. Gemäß ISO 10567 betragen sie 75 % der statischen Kipplast oder 87 % der hydraulischen Hubkraft (gekennzeichnet durch *). Auf festem und ebenem Untergrund gelten sie für einen Schwenkbereich von 360°. Die (...) -Werte gelten in Längsrichtung des Unterwagens. Unter "nicht abgestützt" angegebene Werte gelten über die Vorder- und Hinterachse.

Gewichte angebaute Lastaufnahmemittel (Greifer, Magnet, Lasthaken, Lenker, Löffelstange und Löffelzylinder usw.) sind von den Traglastwerten abzuziehen. Gewicht für Lenker, Löffelstange und Löffelzylinder sind 200 kg.
 Für den Lasthebebetrieb sind entsprechend den CE-Richtlinien Rohrbruchsicherungen an den Hubzylindern und eine Überlastwarneinrichtung erforderlich.

KABINE

- Kabine: Ergonomisch gestalteter Fahrerplatz mit funktionellem Design und guter Rundumsicht, hydraulisch stufenlos hochfahrbar bis auf eine Sichthöhe von 4,8 m.
- Fahrersitz: mechanisch gefederter Komfortsitz mit Sicherheitsgurt und universellen Verstellmöglichkeiten.
- Stufenlose Warmwasserheizung mit 3-stufigem Gebläse.
- Klimaanlage serienmäßig.
- Option: Luftfederter Komfortsitz mit integrierter Kopfstütze.
- Schalleistungspegel (garantiert) LW(A) = 102 dB(A)

BEHÖRDLICHE ABNAHME

- Zertifizierung nach CE-Richtlinien.

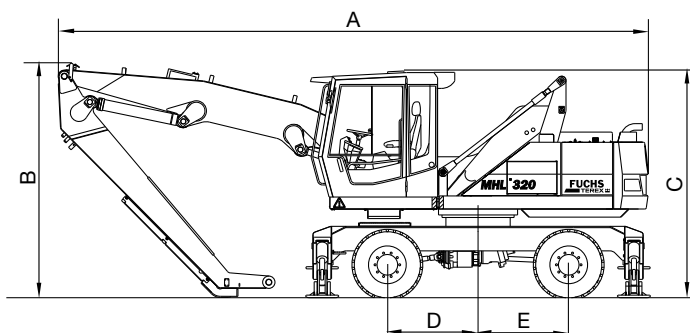
SICHERHEITSEINRICHTUNGEN

- Für den Hebezeugeinsatz gemäß EN 474-5.
- Nahbereichsabschaltung zum Schutz der Kabine.

TRANSPORTMASSE

Maße mm	4-Punkt-Abstützung (Kastenausleger 5,2 m)	2-Punkt-Abstützung mit Stützschild (Kastenausleger 4,2 m)
A	8130	7170
B	3300	3500
C	3145	3145
D	1250	1250
E	1250	1250

Transportmaße
4-Punkt-Abstützung (Kastenausleger 5,2 m)



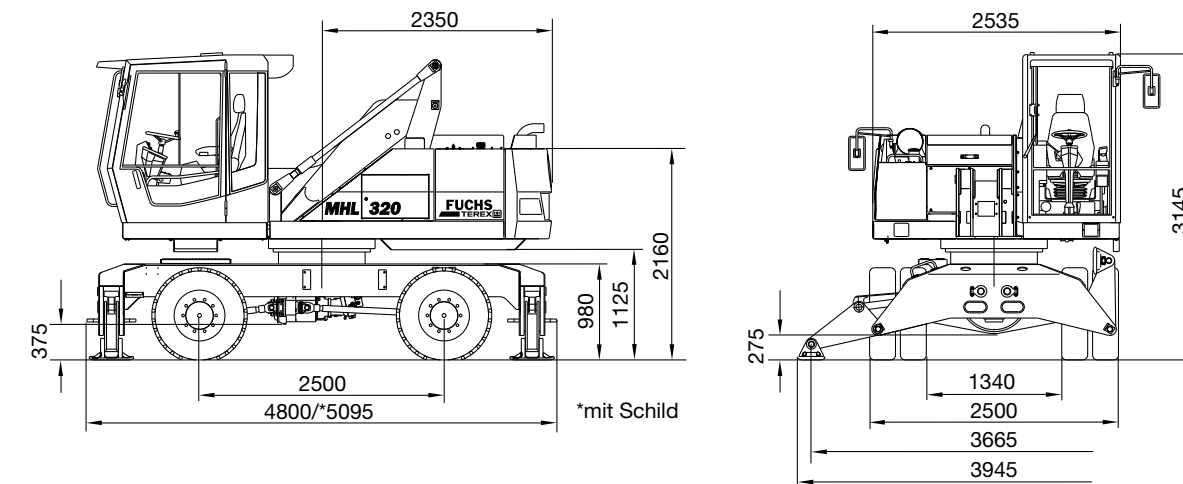
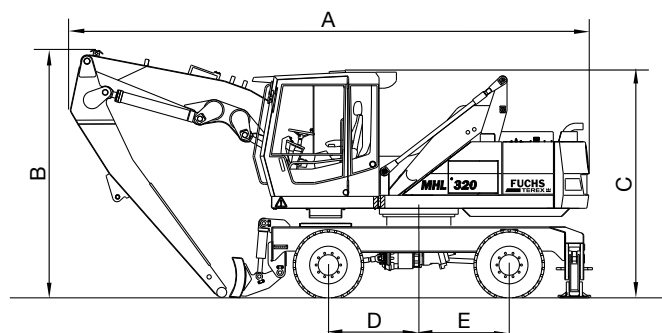
GREIFER

- 0,4 m³ - 0,6 m³ Mehrschalengreifer mit gegossenem Mittelteil und gekapseltem Drehantrieb. Greiferarme mit verschleißfesten Schalen und Spitzen.

OPTION LÜFTERUMKEHR

- Umkehrung der Ansaugrichtung des Motorlüfters und des Ölkühlers, Vorwahl erfolgt über Drehschalter; dadurch höhere Maschineneinsatzzeiten in staubiger Umgebung.

Transportmaße
2-Punkt-Abstützung mit Stützschild (Kastenausleger 5,2 m)



DIESELMOTOR

Hersteller und Typ	Deutz-BF4M 2012 C
Bauart	4-Zylinder Turbo Dieselmotor
Motorleistung	84 kW
Nenn Drehzahl	2000 min ⁻¹
Hubraum	4 Liter
Kühlsystem	Wasser-, Ladeluftkühlung mit temperaturgeregelter Lüfterdrehzahl
Abgasnorm	COM II und TIER II
Luftfilterausführung	Zweistufenfilter mit Sicherheitsventil
Kraftstofftank	300 l

SCHWENKANTRIEB

Drehkranz Antrieb	Innenverzahnter Drehkranz
	2-stufiges Planetengetriebe mit integrierter Lamellenbremse.
Oberwagendrehzahl	0 - 8 U/min ⁻¹

UNTERWAGEN

- Vorderachse: Planetenriebachse mit integrierter Trommelbremse, starr gelagert, max. Lenkeinschlag 30°.
- Hinterachse: Planetenriebachse mit integrierter Trommelbremse, pendelnd gelagert, zuschaltbare Pendelachsblockierung.

Abstützvarianten	4-Punkt-Abstützung, 2-Punkt-Abstützung und Schild
Bereifung	Vollgummi-Elastik 8-fach 9.00- 20

ELEKTRISCHE ANLAGE

Betriebsspannung	24 V
Batterie	2 x 12 V / 100 Ah/760 A (nach EN)
Beleuchtungsanlage	2 Fahrscheinwerfer im Oberwagen, 1 Arbeitsscheinwerfer am Ladestiel
Option	Magnetanlage 9 kW

BREMSEN

Betriebsbremse	Hydraulisch betätigtes Bremsensystem, auf alle vier Räder wirkend.
Feststellbremse	Hydraulisch betätigte Scheibenbremse am Schaltgetriebe.

FAHRANTRIEB

	• Hydrostatischer Fahrtrieb über Verstellmotor mit direkt angebautem Fahrbremsventil. 2-Gang Schaltgetriebe.
Fahrgeschwindigkeit	0 - 20 km/h
Steigfähigkeit	max. 55 %
Wenderadius	7,0 m

DIENSTGEWICHTE

Grundgerät mit Arbeitseinrichtung und 4-Punkt-Abstützung, 0,4 m³ Mehrschalengreifer.	
Ausladung 9,5 m	19.000 kg
Grundgerät mit Arbeitseinrichtung und 2-Punkt-Abstützung mit Stützschild, 0,4 m³ Mehrschalengreifer.	
Ausladung 8,2 m	19.000 kg

HYDRAULISCHE ANLAGE

- Einkreis-Hydraulik mit Load-Sensing Leistungsregelung und Drehmoment-Steuerungsventil (Torque-Control-Ventil) für momentengesteuerten Schwenkantrieb unabhängig von anderen Verbrauchern.
- Separater Ölkühler mit großer Kühlfläche.
- Hydraulikölfilter: im Öltank integriertes Filterelement.
- Zentralschmieranlage serienmäßig.

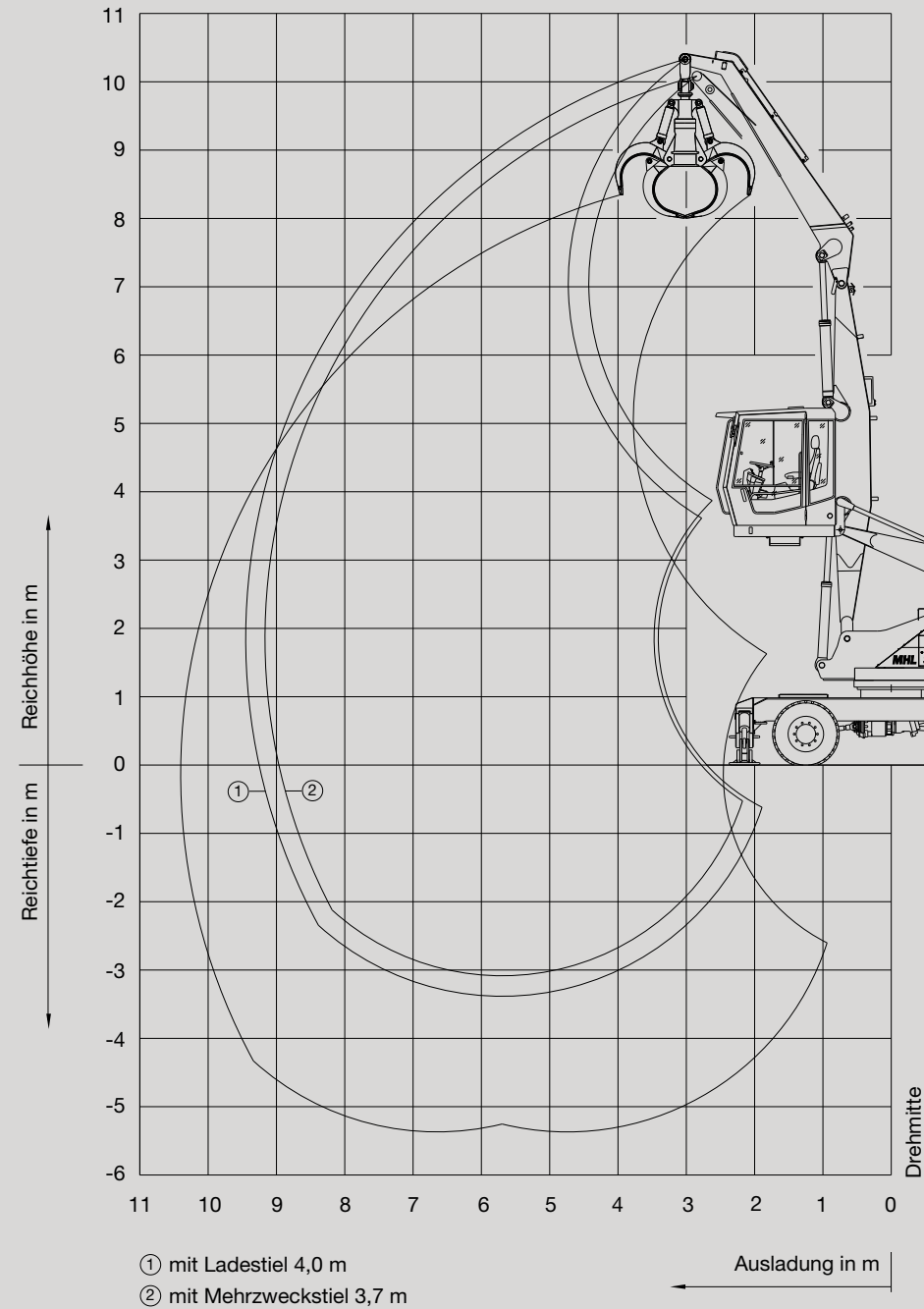
Max. Fördermenge	290 l/min. (bei 2000 min ⁻¹)
Max. Arbeitsdruck	360 bar
Hydrauliköltank	275 Liter

Fuchs-Bagger GmbH & Co. KG
Maschinenfabrik
Industriestraße 3
D-76669 Bad Schönborn
Germany

Tel.: ++49 (0) 72 53 / 84-0
Fax: ++49 (0) 72 53 / 8 41 11
www.fuchs-terex.de
info@fuchs-terex.de

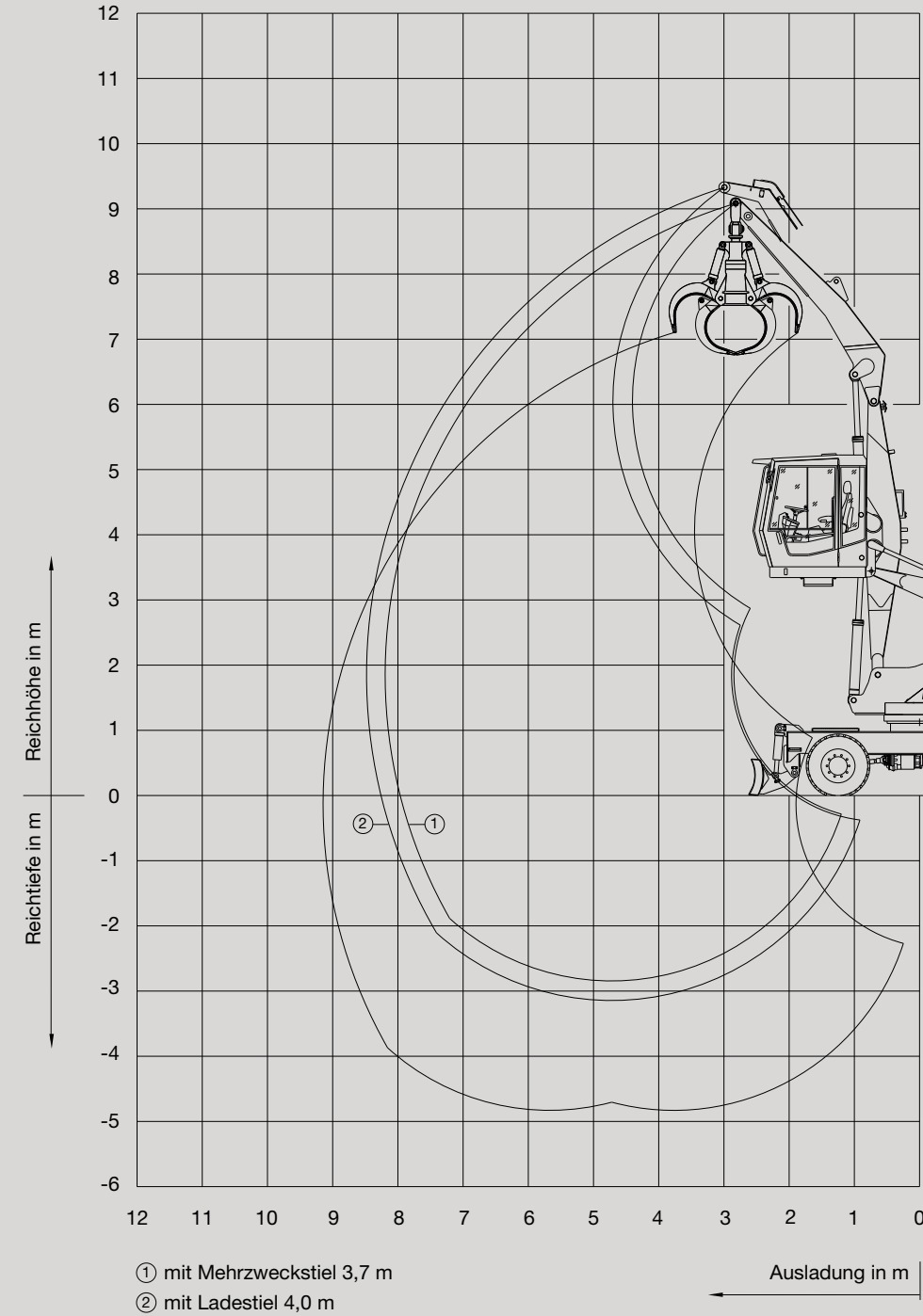
BEREICHSKURVE

MHL 320 (Ausladung 9,5 m)
 • Arbeitseinrichtung: Kastenausleger 5,2 m, Ladestiel 4,0 m oder Mehrzweckstiel 3,7 m.



BEREICHSKURVE

MHL 320 (Ausladung 8,2 m).
 • Arbeitseinrichtung: Kastenausleger 4,2 m, Mehrzweckstiel 3,7 m oder Ladestiel 4,0 m.



TRAGFÄHIGKEITEN

MHL 320 (Ausladung 8,2 m).
 • Arbeitseinrichtung: Kastenausleger 4,2 m, Mehrzweckstiel 3,7 m oder Ladestiel 4,0 m.

Höhe in m	Unterwagen Abstützung	Ausladung in m				
		3	4,5	6	7,5	9
9	nicht abgestützt					
	4-Pkt. abgestützt					
	2-Pkt. mit Schild					
7,5	nicht abgestützt		(6,2*)	(4,1)		
	4-Pkt. abgestützt		6,2* (6,2*)	4,5* (4,5*)		
	2-Pkt. mit Schild		6,2* (6,2*)	4,5* (4,5*)		
6	nicht abgestützt		(6,2*)	(4,1)		
	4-Pkt. abgestützt		6,2* (6,2*)	5,4* (5,4*)		
	2-Pkt. mit Schild		6,2* (6,2*)	5,4* (5,4*)		
4,5	nicht abgestützt		(6,2*)	(4,1)	(2,9)	
	4-Pkt. abgestützt		6,2* (6,2*)	5,5* (5,5*)	4,6 (4,8*)	
	2-Pkt. mit Schild		6,2* (6,2*)	5,4 (5,5*)	3,7 (4,8*)	
3	nicht abgestützt	(9,2*)	(6,2)	(4,0)	(2,9)	
	4-Pkt. abgestützt	9,2* (9,2*)	7,2* (7,2*)	5,8* (5,8*)	4,5 (4,8*)	
	2-Pkt. mit Schild	9,2* (9,2*)	7,2* (7,2*)	5,2* (5,8*)	3,7 (4,8*)	
1,5	nicht abgestützt	(11,0)	(5,9)	(3,9)	(2,8)	
	4-Pkt. abgestützt	13,5* (13,5*)	8,4* (8,4*)	6,2* (6,2*)	4,5 (4,7*)	
	2-Pkt. mit Schild	13,5* (13,5*)	7,8* (8,4*)	5,0 (6,2*)	3,6 (4,7*)	
0	nicht abgestützt	(5,0)	(5,6)	(3,8)	(2,8)	
	4-Pkt. abgestützt	8,5* (8,5*)	8,7* (8,7*)	6,1* (6,1*)	4,4* (4,4*)	
	2-Pkt. mit Schild	8,5* (8,5*)	7,5 (8,7*)	4,9* (6,1*)	3,6 (4,4*)	
-1,5	nicht abgestützt	(8,0*)	(5,5)	(3,7)	(2,8)	
	4-Pkt. abgestützt	8,0* (8,0*)	7,6* (7,6*)	5,2* (5,2*)	3,2* (3,2*)	
	2-Pkt. mit Schild	8,0* (8,0*)	7,4* (7,6*)	4,9 (5,2*)	3,2* (3,2*)	
-3	nicht abgestützt		(4,8*)			
	4-Pkt. abgestützt		4,8* (4,8*)			
	2-Pkt. mit Schild		4,8* (4,8*)			

■ nur mit Mehrzweckstiel zu erreichen ■ nur mit Ladestiel zu erreichen

Tabellenwerte gelten für Bereichskurve auf Seite 3.

BEMERKUNGEN

Die Traglastwerte sind in Tonnen (t) angegeben. Pumpendruck 360 bar. Gemäß ISO 10567 betragen sie 75 % der statischen Kippplast oder 87 % der hydraulischen Hubkraft (gekennzeichnet durch *). Auf festem und ebenem Untergrund gelten sie für einen Schwenkbereich von 360°. Die (...) -Werte gelten in Längsrichtung des Unterwagens. Unter "nicht abgestützt" angegebene Werte gelten über die Vorder- und Hinterachse.

Gewichte angebaute Lastaufnahmemittel (Greifer, Magnet, Lasthaken, Lenker, Löffelstange und Löffelzylinder usw.) sind von den Traglastwerten abzuziehen. Gewicht für Lenker, Löffelstange und Löffelzylinder sind 200 kg.

Für den Lasthebebetrieb sind entsprechend den CE-Richtlinien Rohrbruchsicherungen an den Hubzylindern und eine Überlastwarneinrichtung erforderlich.