

**KABINE**

- Hydraulisch stufenlos hochfahrbare Kabine, maximale Sichthöhe 5,6 m, mit ergonomisch gestaltetem Fahrerplatz, funktionellem Design und guter Rundumsicht.
- Luftgefederter Komfortsitz mit pneumatisch einstellbarer Lendenwirbelstütze, Sicherheitsgurt und Kopfstütze, auf Wunsch mit Sitzheizung. Der Sitz entspricht den Sicherheits- und Gesundheitsanforderungen der EG (RL 89/392/EWG, Abs.: 3.2.2). Er verfügt für ein ermüdungsfreies Arbeiten über universelle Verstellmöglichkeiten der Sitzposition, der Sitzneigung sowie der Anordnung des Sitzpolsters zu den Armstützen und Vorsteuergeräten.
- Dreistufiges Gebläse für Warmwasserheizung, 4 einstellbare Defrosterdüsen.
- Neigungs- und höhenverstellbare Lenksäule, hochfahrbare Frontscheibe mit Rolljalousie, ausstellbares Sichtfenster am Kabinendach.
- Klimaanlage serienmäßig.
- Option: Standheizung, Panzerglas, Schutzgitter, Stereo-Cassettenradio.
- Schalleistungspegel (garantiert) LW(A) = 107 dB(A).

**SCHROTTSCHERE**

Typ	Genesis GMS 400 R (drehbar)
Schneidkraft	980 t
Gewicht	4,7 t
Maulöffnung	711 mm
Standardlänge	3556 mm

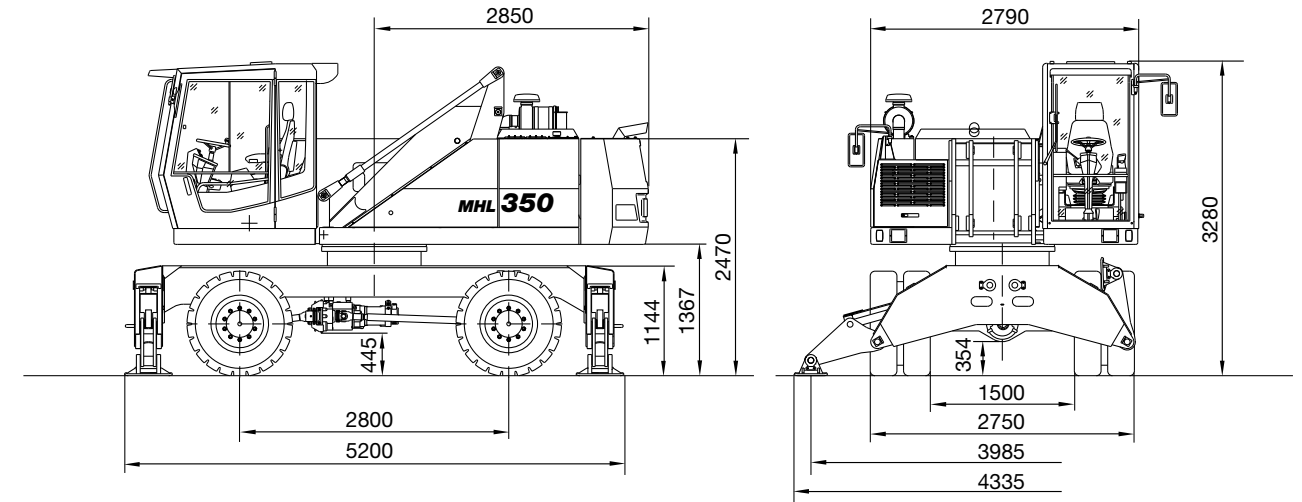
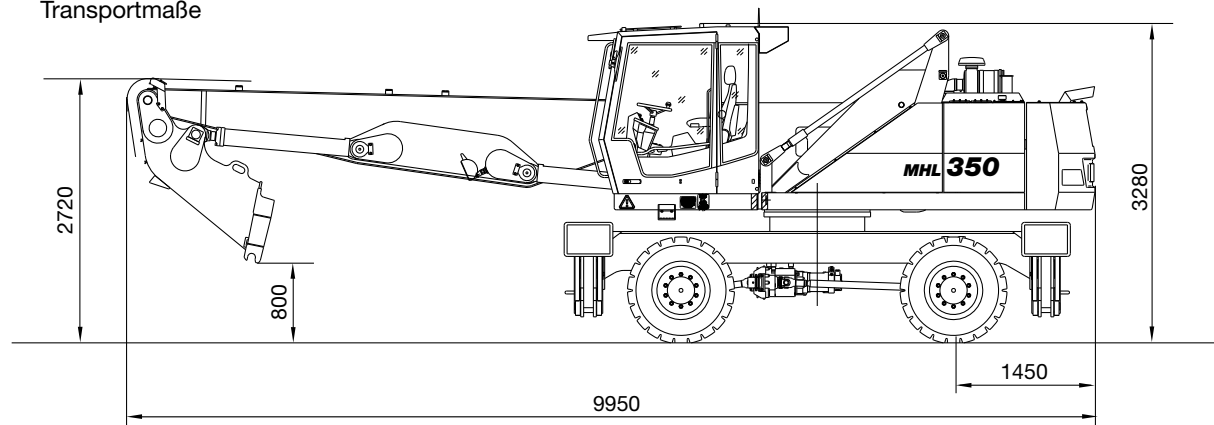
**SICHERHEITSEINRICHTUNGEN**

- Für den Hebezeugeinsatz gemäß EN 474-5.
- Nahbereichsabschaltung zum Schutz der Kabine.

**BEHÖRDLICHE ABNAHME**

- Zertifizierung nach CE-Richtlinien.

Transportmaße



**DIESELMOTOR**

Hersteller und Typ	Deutz-BF6M 1013 EC
Bauart	6-Zylinder Turbo Dieselmotor
Motorleistung	142 kW
Nenn Drehzahl	2000 min <sup>-1</sup>
Hubraum	7,2 Liter
Kühlsystem	Wasser-, Ladeluftkühlung
Abgasnorm	COM II/TIER II
Luftfilterausführung	Zweistufenfilter mit Sicherheitsventil
Kraftstofftank	350 l

**SCHWENKANTRIEB**

Drehkranz Antrieb	Innenverzahnter Drehkranz
	Mehrstufiges Planetengetriebe mit integrierter Lamellenbremse.
Oberwagendrehzahl	0 - 8 U/min <sup>-1</sup>

**UNTERWAGEN**

- Vorderachse: starr gelagerte Lenkachse zum sicheren Verfahren von Lasten, Lenkeinschlag 30°.
- Hinterachse: pendelnd gelagerte Planetentriebachse mit Lamellenbremse und zuschaltbarer Pendelblockierung.

Abstützung	4-Punkt-Abstützung
Bereifung	Vollgummi-Elastik 8-fach 12.00-20

**ELEKTRISCHE ANLAGE**

Betriebsspannung	24 V
Batterie	2 x 12 V / 92 Ah
Option	Generatoranlage 13/20 kW

**FAHRANTRIEB**

- Hydrostatischer Fahrtrieb über stufenlos geregelten Axialkolbenmotor, verschleißfreies Abbremsen durch das am Fahrmotor angebaute Fahrbremsventil.

Fahrgeschwindigkeit	0 - 20 km/h
Wenderadius	8,2 m

**DIENSTGEWICHTE**

Grundgerät mit Arbeitseinrichtung	
Anbau Ladestiel (Ausladung 12,5 m mit Greifer)	31.150 kg
Anbau Schrottschere GMS 400 R	33.400 kg

**BREMSEN**

Betriebsbremse	Hydraul. betätigtes Einkreisbremsensystem, auf alle 4 Radpaare wirkend.
Feststellbremse	Hydraulisch betätigte Scheibenbremse am Fahrgetriebe, die über die Kardanwelle auf die Vorder- und Hinterachse wirkt.

**HYDRAULISCHE ANLAGE**

- Einkreis-Hydraulik mit Bedarfstromregelung; optimale Ausnutzung der verfügbaren Motorleistung durch Grenzlastregelung.
- Separater Ölkühler mit großer Kühlfläche.
- Hydraulikölfilter: im Öltank integrierte Filterelemente.
- Serienmäßige Zentralschmieranlage.

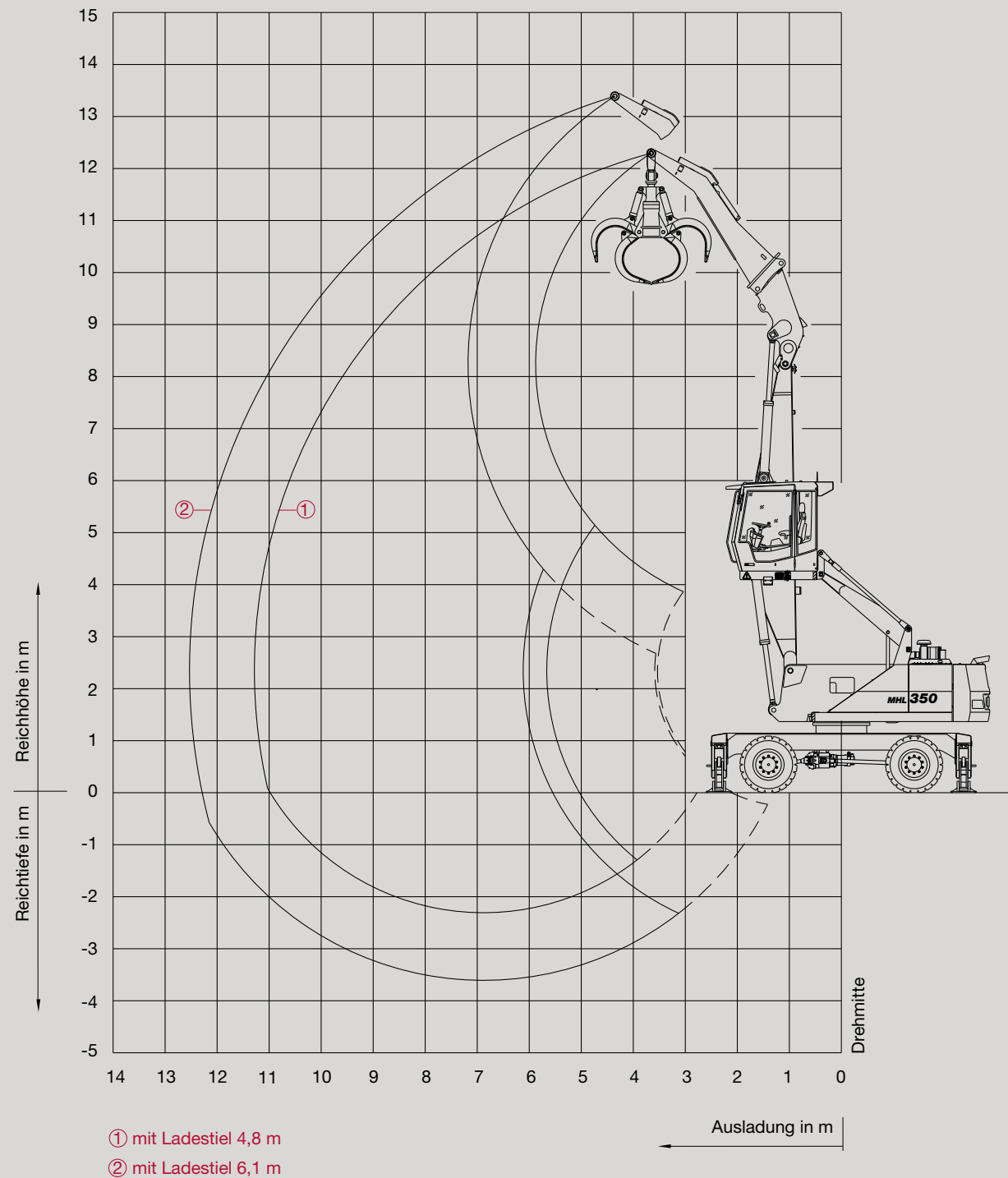
Max. Fördermenge	580 l/min. (bei 2000 min <sup>-1</sup> )
Max. Arbeitsdruck	360 bar
Hydrauliköltank	380 Liter

**Fuchs-Bagger GmbH & Co. KG**  
**Maschinenfabrik**  
**Industriestraße 3**  
**D-76669 Bad Schönborn**  
**Germany**

**Tel.: +49 (0) 72 53 / 84-0**  
**Fax: +49 (0) 72 53 / 8 41 11**  
**www.fuchs-terex.de**  
**info@fuchs-terex.de**

**BEREICHSKURVE**

MHL 350 FQC, Schnellwechselsystem FUCHS QUICK CONNECT (Ausladung 11,3 m/12,5 m)  
 • Arbeitseinrichtung: Kastenausleger 5,9 m, Ladestiel 4,8 m oder 6,1 m und Mehrschalengreifer.



**TRAGFÄHIGKEITEN**

MHL 350 FQC, Schnellwechselsystem FUCHS QUICK CONNECT (Ausladung 11,3 m)  
 • Arbeitseinrichtung: Kastenausleger 5,9 m, Ladestiel 4,8 m und Mehrschalengreifer.

Höhe in m	Unterwagen Abstützung	Ausladung in m					
		3	4,5	6	7,5	9	10,5
10,5	nicht abgestützt			(8,3*)			
	4-Pkt. abgestützt			8,3* (8,3*)			
9	nicht abgestützt			(7,6*)	(5,8)		
	4-Pkt. abgestützt			7,6* (7,6*)	7,0* (7,0*)		
7,5	nicht abgestützt			(7,5*)	(5,8)	(4,1)	
	4-Pkt. abgestützt			7,5* (7,5*)	6,9* (6,9*)	6,4* (6,4*)	
6	nicht abgestützt			(8,0*)	(5,7)	(4,1)	(3,0)
	4-Pkt. abgestützt			8,0* (8,0*)	7,1* (7,1*)	6,3 (6,4*)	4,8 (5,4*)
4,5	nicht abgestützt		(11,1*)	(7,8*)	(5,4)	(3,9)	(3,0)
	4-Pkt. abgestützt		11,1* (11,1*)	9,0* (9,0*)	7,6* (7,6*)	6,2 (6,7*)	4,7 (6,0*)
3	nicht abgestützt		(11,4)	(7,2)	(5,1)	(3,8)	(2,9)
	4-Pkt. abgestützt		14,2* (14,2*)	10,3* (10,3*)	8,0 (8,3*)	5,9 (7,0*)	4,6 (5,9)
1,5	nicht abgestützt		(10,0)	(6,6)	(4,7)	(3,6)	(2,8)
	4-Pkt. abgestützt		16,8* (16,8*)	10,8 (11,5*)	7,6 (8,9*)	5,7 (7,2*)	4,5 (5,8)
0	nicht abgestützt	(5,0*)	(9,3)	(6,1)	(4,5)	(3,4)	(2,7)
	4-Pkt. abgestützt	5,0* (5,0*)	14,0* (14,0*)	10,3 (12,1*)	7,3 (9,2*)	5,6 (7,2)	4,5 (5,8)
-1,5	nicht abgestützt		(9,1)	(5,9)	(4,3)	(3,3)	
	4-Pkt. abgestützt		13,3* (13,3*)	10,1 (11,8*)	7,2 (8,9*)	5,5 (6,9*)	

Tabellenwerte gelten für Bereichskurve ① (mit Ladestiel 4,8 m) auf Seite 2.

**BEMERKUNGEN**

Die Traglastwerte sind in Tonnen (t) angegeben. Pumpendruck 360 bar. Gemäß ISO 10567 betragen sie 75 % der statischen Kipplast oder 87 % der hydraulischen Hubkraft (gekennzeichnet durch \*). Auf festem und ebenem Untergrund gelten sie für einen Schwenkbereich von 360°. Die (...) -Werte gelten in Längsrichtung des Unterwagens bei verriegelter Pendelachse. Die unter "nicht abgestützt" angegebene Werte gelten über die Vorder- und Hinterachse.

Gewichte angebaute Lastaufnahmemittel (Greifer, Magnet, Lashaken usw.) sind von den Traglastwerten abzuziehen. Das Gewicht der Schnellwechseleinrichtung ist in der Traglasttabelle enthalten.

Für den Hebezeugbetrieb sind entsprechend den CE-Richtlinien Rohrbruchsicherungen an den Hubzylindern und eine Überlastwarneinrichtung erforderlich.

**TRAGFÄHIGKEITEN**

MHL 350 FQC, Schnellwechselsystem FUCHS QUICK CONNECT (Ausladung 12,5 m)  
 • Arbeitseinrichtung: Kastenausleger 5,9 m, Ladestiel 6,1 m und Mehrschalengreifer.

Höhe in m	Unterwagen Abstützung	Ausladung in m						
		3	4,5	6	7,5	9	10,5	12
12	nicht abgestützt			(7,6*)				
	4-Pkt. abgestützt			7,6* (7,6*)				
10,5	nicht abgestützt			(6,2)	(4,4)			
	4-Pkt. abgestützt			6,3* (6,3*)	4,8* (4,8*)			
9	nicht abgestützt			(5,9*)	(4,5)			
	4-Pkt. abgestützt			5,9* (5,9*)	5,7* (5,7*)			
7,5	nicht abgestützt			(5,8*)	(4,5)	(3,3)		
	4-Pkt. abgestützt			5,8* (5,8*)	5,6* (5,6*)	5,1 (5,4*)		
6	nicht abgestützt			(6,1*)	(4,4)	(3,3)		
	4-Pkt. abgestützt			6,1* (6,1*)	5,8* (5,8*)	5,1 (5,4*)		
4,5	nicht abgestützt			(7,3*)	(5,9)	(4,3)	(3,2)	(2,5)
	4-Pkt. abgestützt			7,3* (7,3*)	6,7* (6,7*)	6,1* (6,1*)	5,0 (5,6*)	3,9 (4,9*)
3	nicht abgestützt		(10,9*)	(7,9)	(5,5)	(4,0*)	(3,1)	(2,4)
	4-Pkt. abgestützt		10,9* (10,9*)	8,8* (8,8*)	7,5* (7,5*)	6,3 (6,5*)	4,9 (5,8*)	3,9 (4,9)
1,5	nicht abgestützt		(11,2)	(7,2)	(5,1)	(3,8)	(3,0)	(2,3)
	4-Pkt. abgestützt		14,6* (14,6*)	10,4 (10,4*)	8,0 (8,3*)	6,0 (6,9*)	4,7 (6,0*)	3,8 (4,9)
0	nicht abgestützt	(6,2*)	(9,9)	(6,5)	(4,7)	(3,6)	(2,8)	(2,3)
	4-Pkt. abgestützt	6,2* (6,2*)	17,0* (17,0*)	10,7 (11,7*)	7,6 (8,9*)	5,8 (7,3*)	4,6 (5,9)	3,7 (4,8)
-1,5	nicht abgestützt	(6,7*)	(9,2)	(6,1)	(4,5)	(3,4)	(2,7)	
	4-Pkt. abgestützt	6,7* (6,7*)	14,9* (14,9*)	10,2 (12,1*)	7,3 (9,2*)	5,6 (7,3*)	4,5 (5,8)	
-3	nicht abgestützt		(9,0)	(5,9)	(4,3)	(3,4)		
	4-Pkt. abgestützt		14,0* (14,0*)	10,0 (11,7*)	7,2 (8,8*)	5,5 (6,9*)		

Tabellenwerte gelten für Bereichskurve (mit Ladestiel 6,1 m) auf Seite 2.

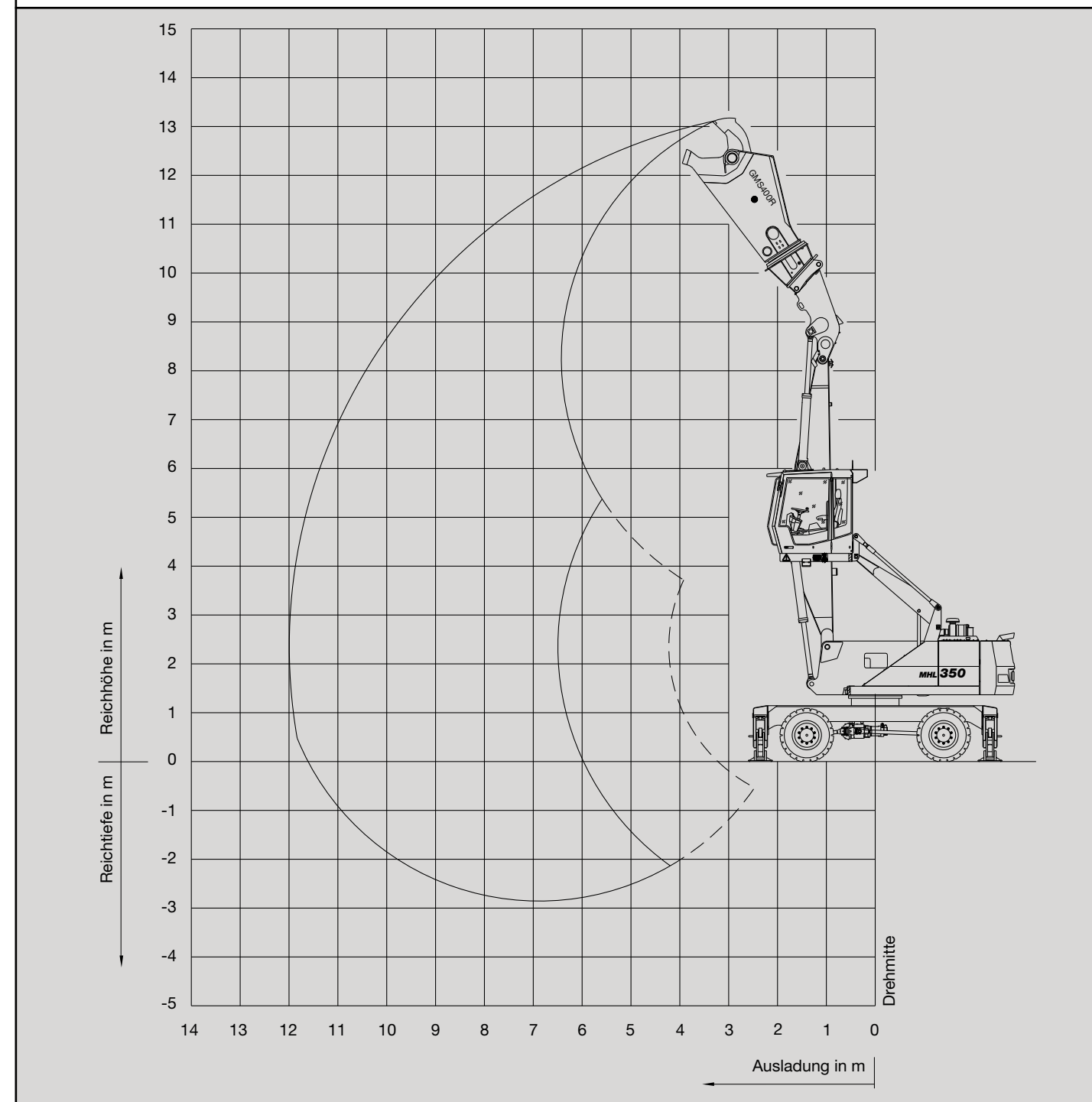
**BEMERKUNGEN**

Die Traglastwerte sind in Tonnen (t) angegeben. Pumpendruck 360 bar. Gemäß ISO 10567 betragen sie 75 % der statischen Kipplast oder 87 % der hydraulischen Hubkraft (gekennzeichnet durch \*). Auf festem und ebenem Untergrund gelten sie für einen Schwenkbereich von 360°. Die (...) -Werte gelten in Längsrichtung des Unterwagens bei verriegelter Pendelachse. Die unter "nicht abgestützt" angegebene Werte gelten über die Vorder- und Hinterachse.

Gewichte angebaute Lastaufnahmemittel (Greifer, Magnet, Lasthaken usw.) sind von den Traglastwerten abzuziehen. Das Gewicht der Schnellwechseinrichtung ist in der Traglasttabelle enthalten.  
 Für den Hebezeugbetrieb sind entsprechend den CE-Richtlinien Rohrbruchsicherungen an den Hubzylindern und eine Überlastwarneinrichtung erforderlich.

**BEREICHSKURVE**

MHL 350 FQC, Schnellwechselsystem FUCHS QUICK CONNECT  
 • Arbeitseinrichtung: Kastenausleger 5,9 m, Genesis Schere GMS 400 R.



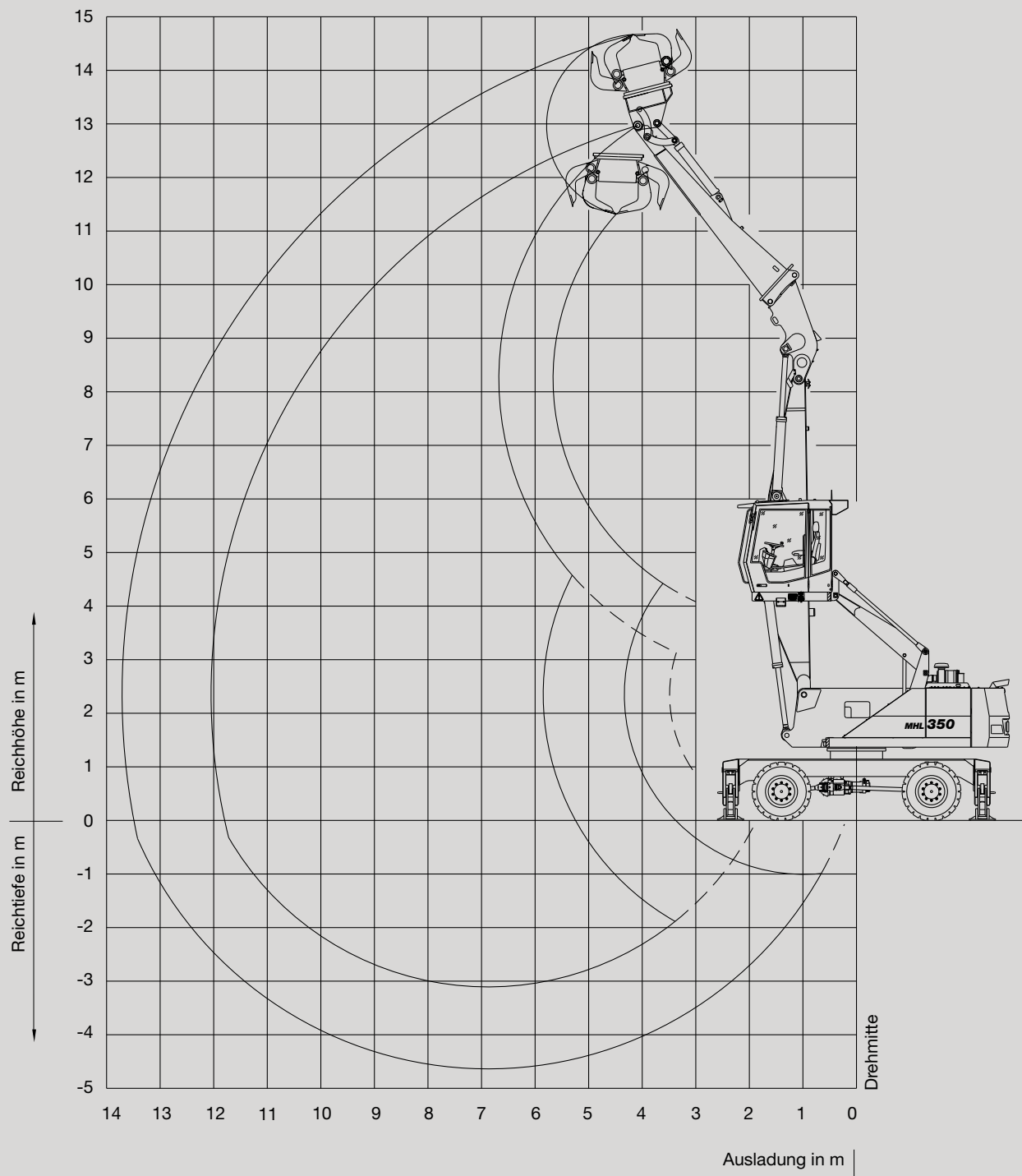
**WARNHINWEIS**

Wegen Kippgefahr darf die Schere nur in Längsrichtung des Unterwagens aufgenommen bzw. abgelegt werden. Mit angebaute Schere darf der Oberwagen nur im abgestützten Zustand gedreht werden.

Das Arbeiten mit der Schere darf nur im abgestützten Zustand erfolgen. Das Ablegen des Ladestiels, Mehrzweckstiels oder der Schere ist nur in einer geeigneten, standsicheren Vorrichtung vorzunehmen.

**BEREICHSKURVE**

MHL 350 FQC, Schnellwechselsystem FUCHS QUICK CONNECT (Ausladung 12 m)  
 • Arbeitseinrichtung: Kastenausleger 5,9 m, Mehrzweckstiel 5,6 m und Sortiergreifer.



**TRAGFÄHIGKEITEN**

MHL 350 FQC, Schnellwechselsystem FUCHS QUICK CONNECT (Ausladung 12 m)  
 • Arbeitseinrichtung: Kastenausleger 5,9 m, Mehrzweckstiel 5,6 m und Sortiergreifer.

Höhe in m	Unterwagen Abstützung	Ausladung in m						
		3	4,5	6	7,5	9	10,5	12
12	nicht abgestützt			(6,9*)				
	4-Pkt. abgestützt			6,9* (6,9*)				
10,5	nicht abgestützt				(5,9)			
	4-Pkt. abgestützt				6,7* (6,7*)			
9	nicht abgestützt				(6,0)	(4,3)		
	4-Pkt. abgestützt				6,2* (6,2*)	6,0* (6,0*)		
7,5	nicht abgestützt				(6,0)	(4,3)	(3,2)	
	4-Pkt. abgestützt				6,1* (6,1*)	5,8* (5,8*)	4,9 (5,0*)	
6	nicht abgestützt				(5,9*)	(4,2)	(3,1)	
	4-Pkt. abgestützt				6,4* (6,4*)	5,9* (5,9*)	4,9 (5,6*)	
4,5	nicht abgestützt			(7,9*)	(5,6)	(4,1)	(3,1)	
	4-Pkt. abgestützt			7,9* (7,9*)	7,0* (7,0*)	6,2* (6,2*)	4,8 (5,7*)	
3	nicht abgestützt		(12,2*)	(7,6)	(5,3)	(3,9*)	(3,0)	(2,3)
	4-Pkt. abgestützt		12,2* (12,2*)	9,4* (9,4*)	7,7* (7,7*)	6,1 (6,6*)	4,7 (5,8*)	3,8 (4,2*)
1,5	nicht abgestützt		(10,7)	(6,9)	(4,9)	(3,7)	(2,8)	(2,3)
	4-Pkt. abgestützt		15,6* (15,6*)	10,9* (10,9*)	7,8 (8,5*)	5,8 (7,0*)	4,6 (5,9)	3,7 (4,4*)
0	nicht abgestützt	(5,4*)	(9,7)	(6,3)	(4,6)	(3,5)	(2,7)	
	4-Pkt. abgestützt	5,4* (5,4*)	17,1 (17,5*)	10,5 (11,9*)	7,4 (9,0*)	5,6 (7,3*)	4,5 (5,8)	
-1,5	nicht abgestützt	(6,6*)	(9,2)	(6,0)	(4,4)	(3,4)	(2,7)	
	4-Pkt. abgestützt	6,6* (6,6*)	13,8* (13,8*)	10,2 (12,1*)	7,2 (9,1*)	5,5 (7,2*)	4,4 (5,7*)	
-3	nicht abgestützt			(5,9)	(4,3)			
	4-Pkt. abgestützt			10,0 (11,3*)	7,1 (8,5*)			

**BEMERKUNGEN**

Die Traglastwerte sind in Tonnen (t) angegeben. Pumpendruck 360 bar. Gemäß ISO 10567 betragen sie 75 % der statischen Kipplast oder 87 % der hydraulischen Hubkraft (gekennzeichnet durch \*). Auf festem und ebenem Untergrund gelten sie für einen Schwenkbereich von 360°. Die (...) -Werte gelten in Längsrichtung des Unterwagens bei verriegelter Pendelachse. Die unter "nicht abgestützt" angegebene Werte gelten über die Vorder- und Hinterachse.

Gewichte angebaute Lastaufnahmemittel (Greifer, Magnet, Lashaken usw.) sind von den Traglastwerten abzuziehen. Das Gewicht der Schnellwechseleinrichtung ist in der Traglasttabelle enthalten.

Für den Hebezeugbetrieb sind entsprechend den CE-Richtlinien Rohrbruchsicherungen an den Hubzylindern und eine Überlastwarneinrichtung erforderlich.